



ERJ - Handelsidee

Dienstag, 9. Juli 2024



Die Embraer-Aktie befindet sich aktuell in einer Konsolidierungsphase und ist gestern bei hohem Volumen und mit kräftigem Kursplus über den kurzfristigen Abwärtstrend in rot ausgebrochen. Gleichzeitig wurden dabei der SMA 21 und SMA 50 wieder überwunden.

Hier bietet sich ein etwas aggressiverer Einstieg mit erhöhtem Risiko an.

Alternativ könnte man bis zum Ausbruch über das Hoch der Konsolidierung in grün warten.

TakeProfit und StopLoss nach eigenem Ermessen und geplanter Haltedauer.

Good Luck! 💰



ERJ befindet sich im grünen Bereich des Power Trends, der die Trendstärke bestätigt.

Der Power Trend wurde ursprünglich für den SPX und NDQ auf Tagesbasis entwickelt und wird derzeit auf Wochenbasis für Aktien getestet.

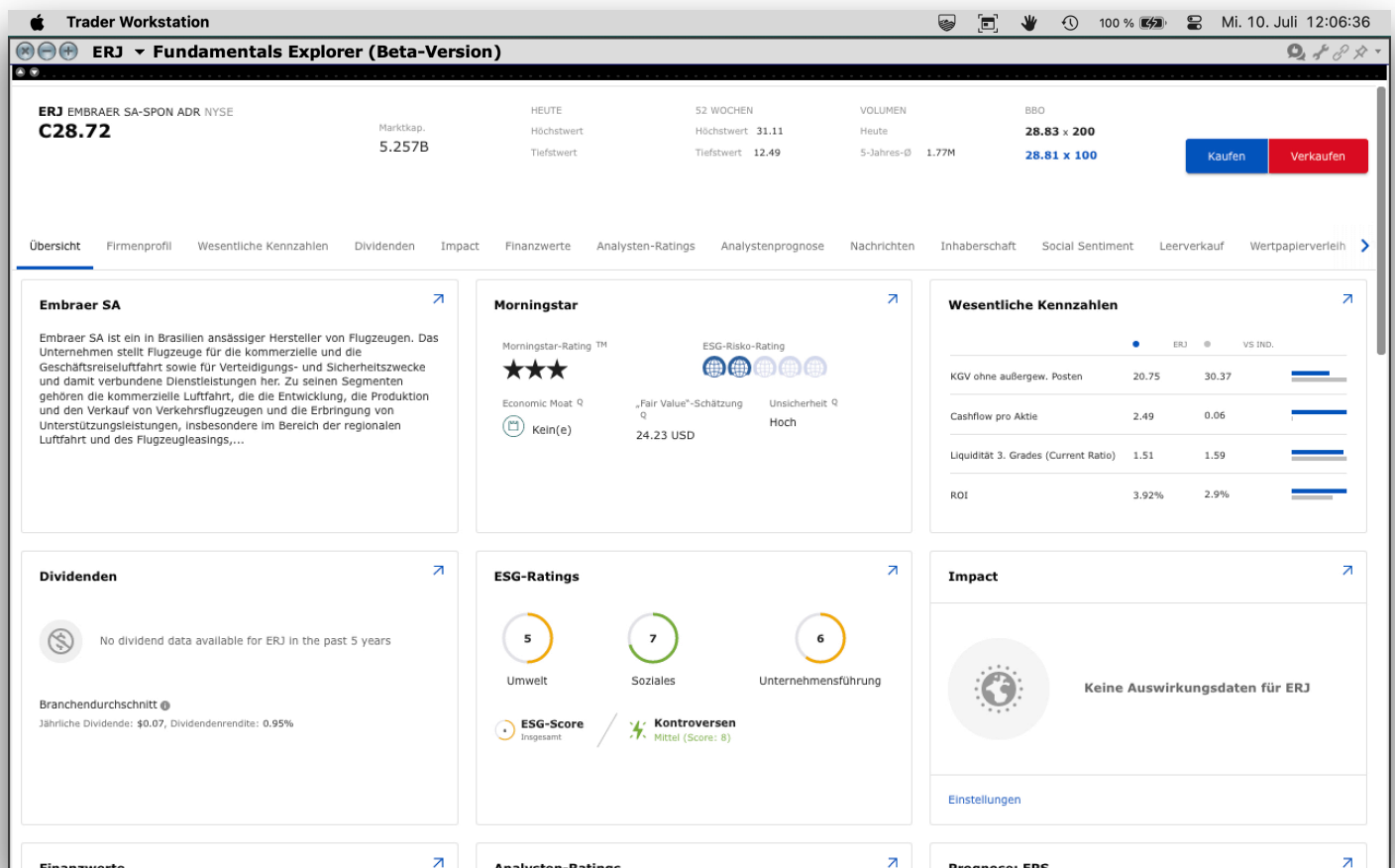
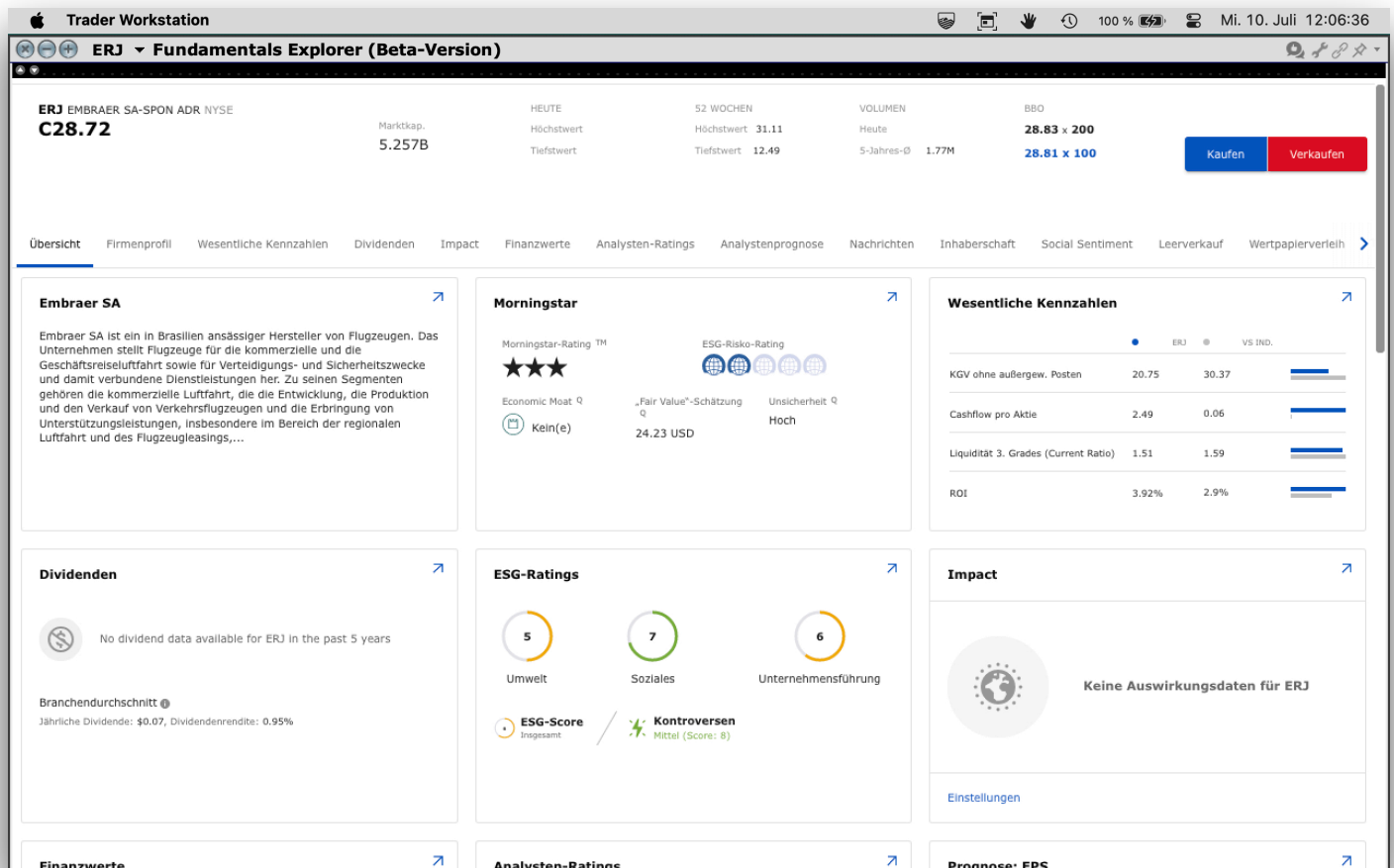
Die blaue RS-Line ist seit Juli 2022 im Aufwärtstrend, jedoch auch sehr volatil, d.h. auch die Aktie ist sehr volatil.



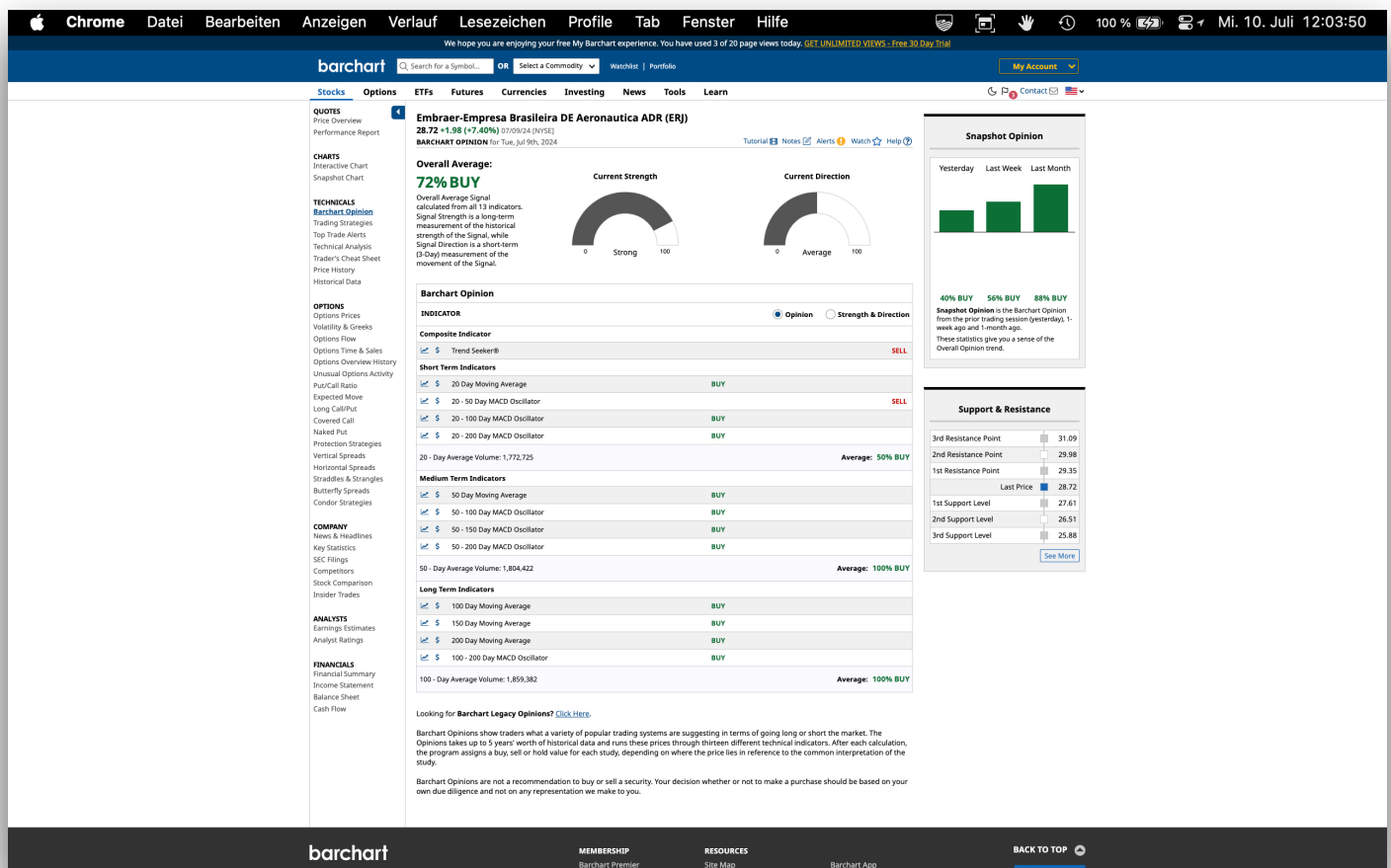
ERJ ist keine LURO-Aktie.



Morningstar-Übersicht der Fundamentaldaten



Barchart-Übersicht der charttechnischen Trend-Analyse



Ideen und Kritik zu Verbesserung sind herzlich willkommen.

👉 Let's rock the Wall Street and may the force of money be with you! 👉

LURO-Community - feel the power!